

Jeunes-du-Monde mon école!



École des Jeunes-du-Monde
2490 avenue Champfleury
Québec, arrondissement Limoilou
418-686-4040, poste 4046

Images : www.freepik.com

Inspiré du document CS de Portneuf

Marie-Claude Blanchard et Marie-Hélène Leblond, conseillères pédagogiques à l'éducation préscolaire

Le secrétariat

Voici le bureau de Mme Mélissa. En arrivant à l'école, elle y sera avec son beau sourire pour t'accueillir. C'est la secrétaire de notre école. Elle est toujours disponible pour répondre à nos questions et nous aider.



Les classes de maternelle

À l'école des Jeunes-du-Monde, il y a 6 classes de maternelle. Regarde nos classes !
Est-ce que tu reconnais des jeux ?



Le corridor

Dans l'école, il y a plusieurs corridors. Voici celui que tu prendras pour te rendre à ta classe de maternelle. Comme tu peux le voir, il y a un espace pour que tu puisses ranger tes vêtements et ton sac à dos. Nous avons même un beau parcours de psychomotricité pour te permettre de bouger.



Le gymnase

Es-tu déjà venu jouer dans notre gymnase? C'est un des endroits préférés des élèves de l'école. Lorsque tu seras à notre école, tu pourras venir y jouer souvent.

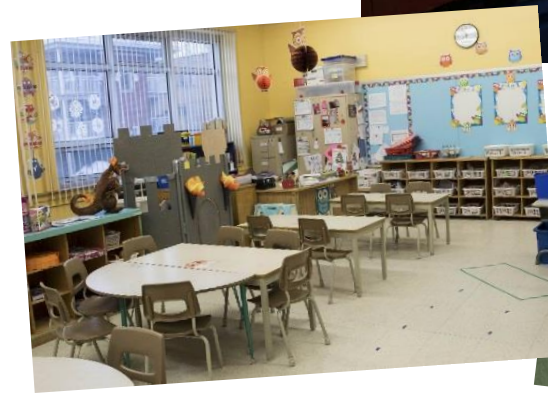


Le service de garde

À l'école de Jeunes-du-Monde il y a un service de garde où tu pourras venir le matin avant d'aller en classe, sur l'heure du diner, après la classe et lors des journées pédagogiques. Plusieurs locaux de l'école sont utilisés par le service de garde. En voici quelques-uns:



Mme Édith
Responsable du
service de garde



Le service de garde

Les éducatrices du service de garde ont hâte de te rencontrer!



Mme Christine
Éducatrice



Mme Martine
Éducatrice



Mme Annie
Éducatrice



Mme Diane
Éducatrice

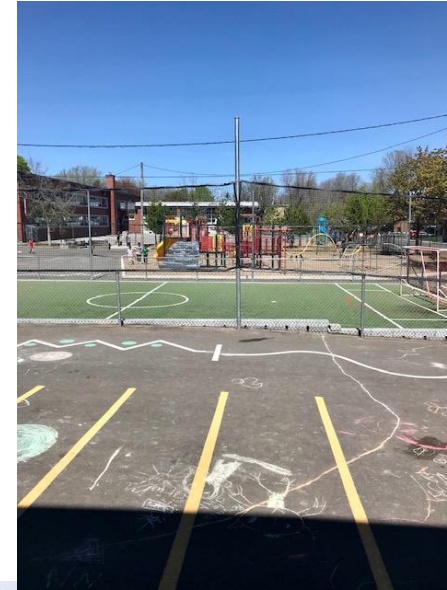


Mme Lucie
Éducatrice

La cour d'école

Es-tu déjà venu jouer dans la cour d'école?

Lors des fins de semaine ou durant l'été, viens jouer avec tes parents. Tu y rencontreras peut-être de futurs amis!



Le personnel de l'école

Il y a beaucoup de personnes qui travaillent dans une école. Peut-être que tu en rencontreras quelques-uns l'an prochain!



Notre directrice:
Mme Danièle Turgeon
Notre directrice
adjointe:
Mme Anne-Catherine
Bilodeau





Bientôt à l'école!

Les enseignantes du préscolaire ont hâte de te rencontrer!



Mme Kim
Maternelle 4 ans



Mme Marie-Claude
Maternelle 4 ans



Mme Geneviève
Maternelle 5 ans



Mme Vanessa
Maternelle 5 ans



Mme Christine
Maternelle 5 ans



Mme Marie-Josée
Maternelle 5 ans

Projet du « Comité local de transition » commission scolaire de la Capitale

Conception et réalisation:

Marie-Claude Blanchard et Marie-Hélène Leblond
Conseillères pédagogiques à l'éducation préscolaire



Mise en page

Kim Trudel Cloutier et Vanessa Belley
Enseignantes au préscolaire
École des Jeunes-du-Monde

Document inspiré du projet sur la transition de la commission scolaire de Portneuf réalisé par
Georgianne Savard, psychoéducatrice et Sara Suzor, secrétaire aux services éducatifs. Mars 2017.

